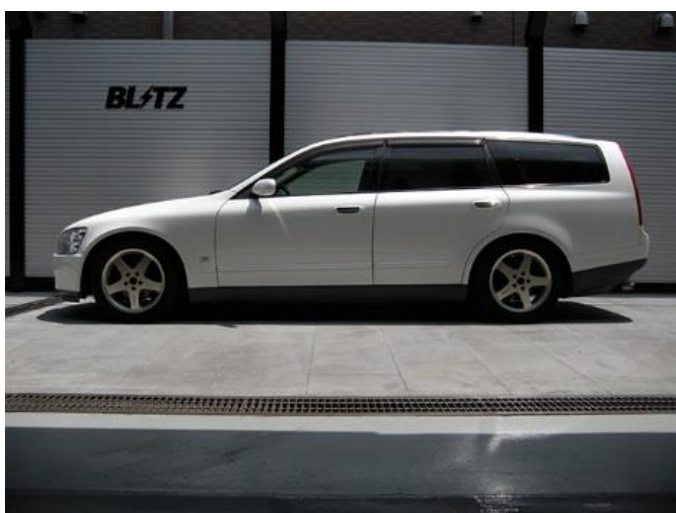


## 新製品のご案内



全長調整式・32段減衰力調整機構を採用した車高調キット  
幅広い調整により、走行性能と乗り心地を高次元でバランスさせ、  
ストリートからサーキットまでさまざまな走行シーンに対応できます。

車種 (Vehicle)	年式 (Model Year)	型式 (Model)	エンジン型式 (E/G Model)	コード No. (Code No.)	JANコード (JAN Code)
NISSAN					
STAGEA	01/10-	M35, HM35	V25DD, VQ30DD	92327	4959094923275
	04/08-	PM35	VQ35DE		



	商品仕様	
	フロント	リア
減衰力調整	32段調整	32段調整
全長調整	○	○
ショックアブソーバー構成	コイルオーバー	別体式
正立式 or 倒立式	正立式	正立式
アッパーマウント	強化ゴム	純正
パネレート kgf/mm	9.0	8.0
スプリング自由長 mm	220	275
スプリングタイプ※	ST	BS
車高調整範囲 mm	-65~-20	-35~+5
備考	リア減衰ダイヤルはホイールハウス内	

フロント:-40mm ダウン / リア:-20 mmダウン

※スプリングタイプは、「ST:ID62 ストレートスプリング」、「BS:樽型 or テーパー型 専用形状スプリング」をあらわしております。

※車高調整範囲は車両個体差、装備により数値が上下することがあります。

発売日:10月31日(金)

【お問い合わせ】BLITZ Support Center Phone:0422-60-2277 Fax:0422-60-0066

詳しくは、BLITZ POWER SITE をご覧ください。

<http://www.blitz.co.jp/>

## 確認車両データ

本製品は以下の車両で確認を行いました。

数値は弊社での実測値です。

車高はグレード・装着部品・個体差や測定誤差などにより下記データと異なる場合があります。

下図シート位置で合わせた場合でも、地面からフェンダーまでの測定値が異なる場合があります。

下記データはあくまでもセッティングの目安として参考にし、車高を調整してください。

確認車両データ		
車名/型式/グレード	STAGEA / M35	250RS V
	フロント	リア
車重(kg)	800	760
レバー比	1.5	1.4
タイヤサイズ	215/55 R17	215/55 R17
ホイールサイズ	17インチ × 7.0J INSET 38	17インチ × 7.0J INSET 38
スプリングデータ		
スプリングバネレート(kgf/mm)	9.0	8.0
スプリング自由長(mm)	220	275
スプリング内径 ( )は外径	φ62	φ62.5 - φ97.5
アライメントデータ		
トー (純正值)	0° 03' (+0° 03' ± 0° 03')	0° 05' (+0° 07' ± 0° 07')
キャンバー (純正值)	-1° 24' (-0° 05' ± 0° 45')	-1° 19' (-0° 10' ± 0° 30')
キャスター (純正值)	8° 04' (+7° 25' ± 0° 45')	-
車高データ		
地面～フェンダー(mm)	662	673
純正からのダウン量(mm)	-40	-20
車高調整範囲(mm)	-65 ~ -20	-35 ~ +5

### ■取り付け注意事項

- リア減衰力調整ダイヤルがホイールハウス内ショック上部に配置されるため、減衰力調整にはホイール取り外しが必要な場合があります。

### ■特記事項

- 純正のロール感を抑えて、よりスポーティーな乗り心地になりコーナリング性能を向上させることができます。
- ノーマルの腰高感を、車高を下げることでよりスタイリッシュなフォルムを実現します。

【お問い合わせ】 BLITZ Support Center Phone:0422-60-2277 Fax:0422-60-0066

詳しくは、BLITZ POWER SITE をご覧ください。

<http://www.blitz.co.jp/>