

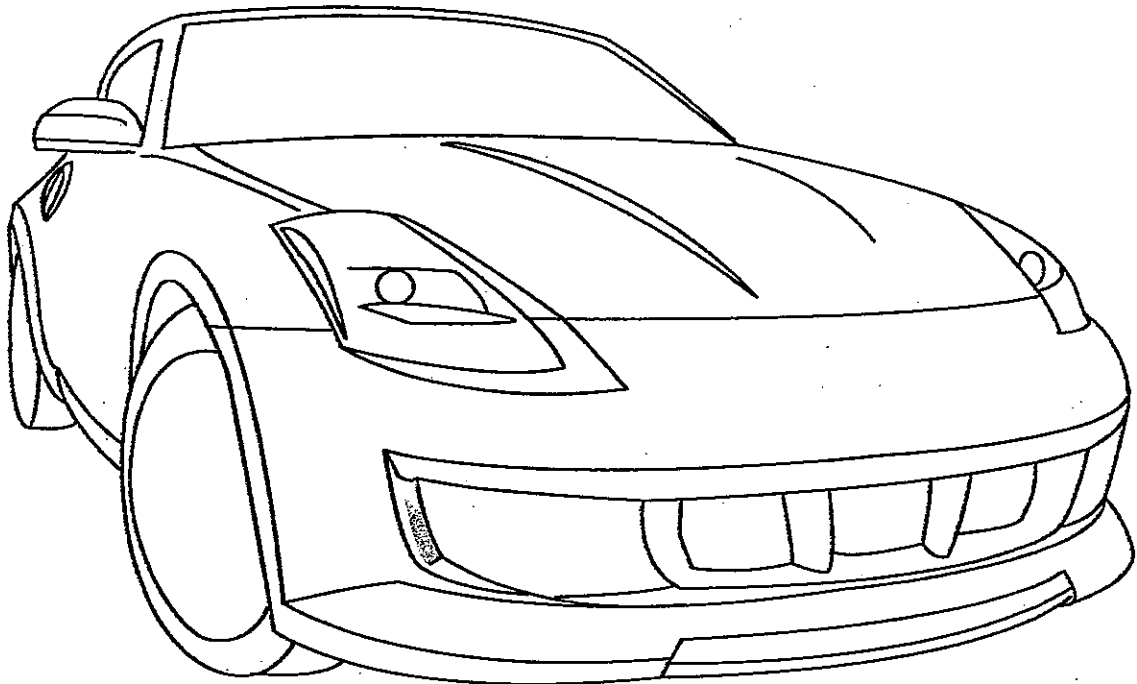
BLITZ 取付説明書

<商品名>
フロントバンパ
スポイラー

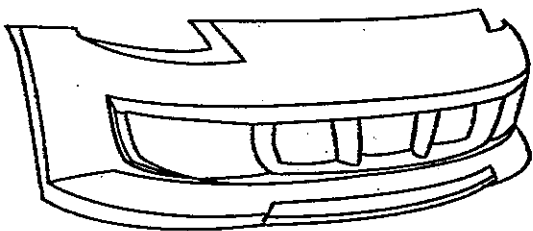
<機種名>
フェアレディZ
Z33

<品番>
60093

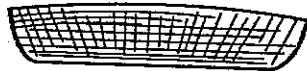
取付完成図



構成部品



①フロントバンパスポイラー(1)



②バンパセンターインテークメッシュ(1)



③バンパインテークメッシュR・L(各1)



④ナンバープレートステー(2)



⑤M6×16ボルト(2)



⑥M6ナット(4)



⑦M6ワッシャー(4)



⑧M6スプリングワッシャー(4)

この度はBLITZフロントバンパスポイラーをお買いあげいただきありがとうございました。
本書はフロントバンパスポイラーを取り付ける場合の取り付け要領について記載してあります。

取り付け店殿へ

取り付ける前に必ずお読みいただき、正しい取り付けを行って下さい。なお、本書は必ずお客様へお渡しいただき、取り扱い上の注意事項を説明してください。

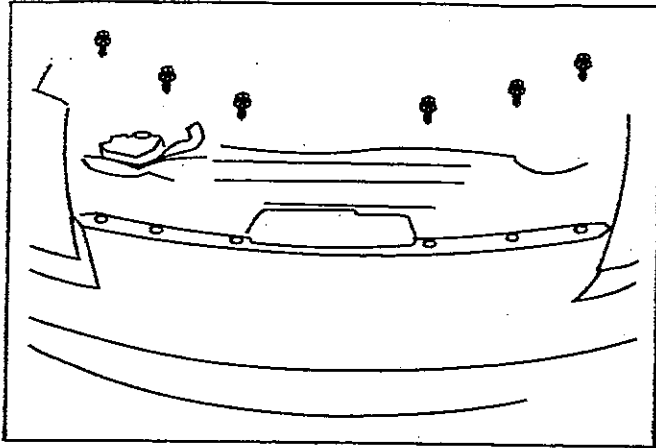
お客様へ

ご使用前には、必ず取付説明書お読みいただき、記載された内容に従って正しくお使いください。
本書は紛失しないよう車の中に保管して下さい。なお、本品をほかのお客様にお譲りになるときは必ず本書も合わせてお渡し下さい。

取り付けに必要な工具

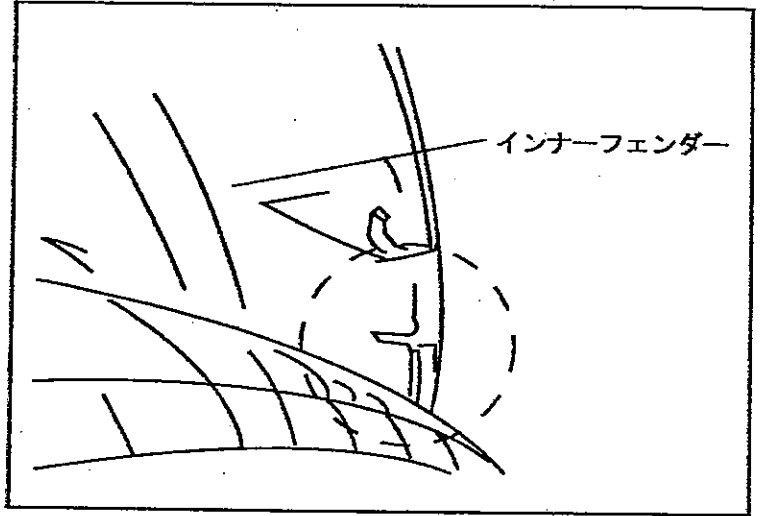
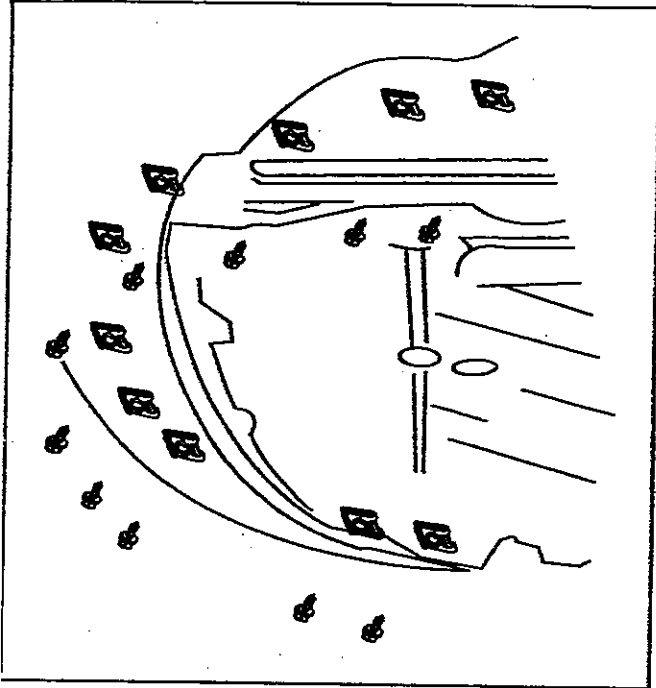
一般工具、マスキングテープ、ホワイトガソリン、ウェス

フロントバンパスポイラーの取り付け

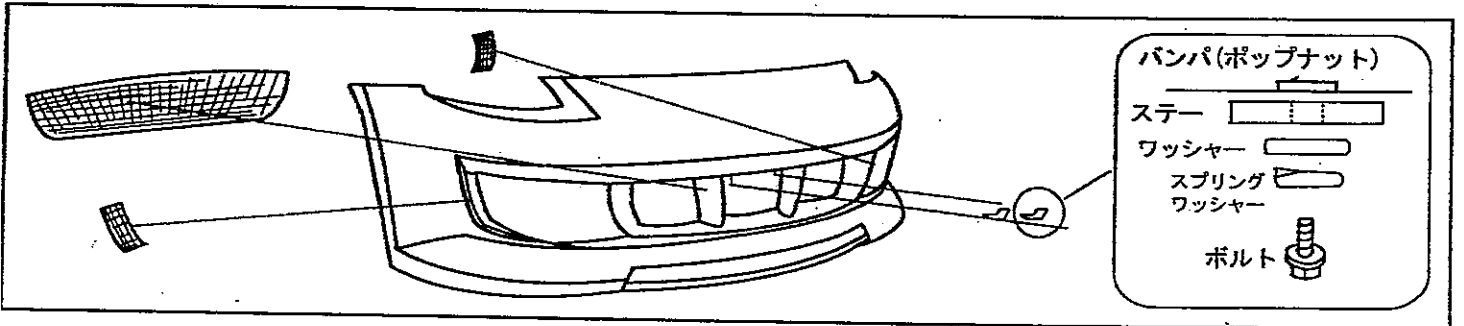


純正パーツの取り外し(注1)

- ①バンパ上部の純正クリップとバンパ下部(アンダーカバー部)を固定しているボルトとスピードナットを取り外します。次にインナーフェンダー内部のクリップを外し、フロントバンパとフェンダーの接続部ボルトとブラケットを取り外します。
(取り外した純正クリップとボルト、スピードナットおよびブラケットは再使用します。)

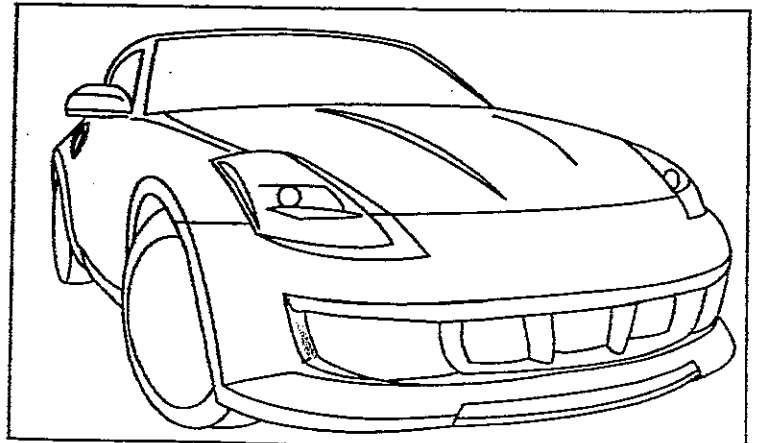


- ②フロントバンパスポイラーの裏側の固定金具ヘインテークメッシュを取り付けます。開口部を覆うように位置決めを行い、金具を曲げて脱落しないようにしっかり固定してください。続いて、バンパー中央ポップナット部へ付属のナンバーステーを固定してください。(下図参照)



- ③純正バンパを外した手順①と逆の手順でフロントバンパスポイラーを取り付けます。ナンバーステーにナンバーを固定します。

注1: フロントバンパーを取り外す際は、あらかじめフェンダーにガムテープ等を貼り傷が付かないように作業を行うことをお勧め致します。



取り付け完了後の点検・注意事項

1. 取り付け確認

- ①フロントバンパスポイラーが、ボデーに確実に留まっているか取付部点検をしてください。
- ②取り付けの際、フロントバンパスポイラーおよび車両部品に傷を付けていないか点検してください。

2. 取り付け上の注意事項

- 製品については、塗装前に必ず仮合わせ、取り付け確認を行って下さい。
- 製品の上塗り塗装は、常温乾燥して下さい。
- 作業を始める前に、取り付け部周辺のボディの汚れ、ホコリを取り除いて下さい。
- ボディ面等にキズを付けない様、充分ご注意下さい。(マスキングテープ等で保護して下さい。)
- 取り付け後は各ボルト、スクリー類を定期的に点検し、必要があれば増締めをして下さい。
- 洗車時には、溶剤(シンナー等)で拭かないで下さい。
- 破損する恐れがありますので、無理に変形させたりしないでください。
- 加工する穴は、拡げ過ぎると正しい取り付けが出来なくなりますのでご注意下さい。