

NÜR-SPEC VSR

NÜR-SPEC VS

ダミーテールセット

取 扱 説 明 書

装着可能車両

- 車 名 : HONDA FIT RS (6MT)
HONDA FIT 13G (CVT)
HONDA FIT HYBRID
- 型 式 : GK5 / GK3 / GP5
- 機関型式 : L15B / L13B / LEB-H1
- 年 式 : 2013年9月~
- 製品番号 : 63512V/63512

- 本製品は、No63511V/63511 NUR-SPEC VSR/NUR-SPEC VS 用のオプションパーツです。

BLITZ

はじめに

この度は、ブリッツ「ニュルスペック ダミーテールセット」をお買い上げいただき、誠に有り難うございます。

本製品を装着、ご使用になる前に必ず本「取扱説明書」をお読みいただき、内容をよくご理解の上、正しくご使用いただきますようお願い申し上げます。

注意

- 本製品をお取付けの前に、必ずキズ等がないか確認して下さい。
- 交換作業は専門の自動車整備工場などに依頼して下さい。
専門外のお客様が、作業を行うと怪我や損傷の恐れがあり危険です。
- 必ず自動車専用のリフトを使用して、安全に作業を行って下さい。
車載ジャッキでの交換作業は大変危険ですので、絶対に行わないで下さい。
- 換気の悪い場所や、仮眠をするときなどは、必ずエンジンを停止して下さい。
排気ガスを吸い込むと、一酸化炭素中毒になる恐れがあり危険です。
- 可燃物の近くに車を止めたり、排気関係部品に可燃物を近づけないで下さい。
火災の恐れがあり危険です。
- 排気関係部品は高温になり、触ると火傷になる恐れがあり危険です。
- お子様の火傷、荷物の出し入れにはテールパイプに触れぬ様十分注意して下さい。
- 車高を下げた場合、保安基準に適合しない場合があります。
- 本製品は標準車を基準に製作されている為、次の様な場合不具合が発生することがあります。
 - サスペンション交換等で標準車よりバネレートの上がっている場合、マフラーの揺れが大きくなりステー等が車体に干渉する様になる。
又、場合によりマフラー本体の破損の原因となります。

取付け時の注意事項

- 本製品は保安基準適合製品です。パイプの切断や本体への加工等、不正改造はお止め下さい。
- 部品の取り外し作業等は、自動車メーカーの作業手順書に従って行って下さい。
- エンジン停止直後は排気関係部品が熱くなっているので、作業は十分冷えた状態で行って下さい。

使用する前に

不具合が発生した場合は必ずエンジンを始動する前にお買い上げの販売店又は、弊社までご連絡下さい。

構成図

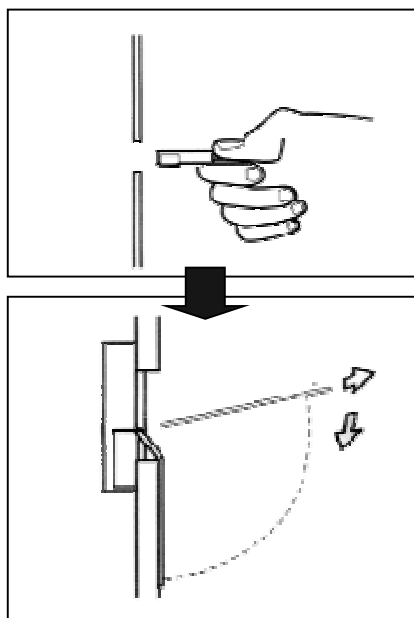


仕様 取付けの前に必ず付属部品をお確かめ下さい。

| | |
|------------|----|
| ■テール本体 | 1組 |
| ■ステー | 1組 |
| ■M8ナット | 3ケ |
| ■M8ボルト | 5ケ |
| ■M8インプルナット | 2個 |
| ■取扱説明書 | 1部 |

取付け方・ポイント

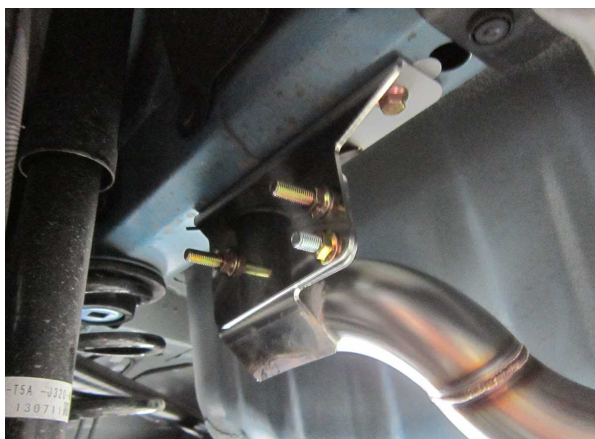
- 作業は必ず2人以上で行って下さい。1人で作業を行うとケガをする恐れがあり危険です。
又、落下等による本製品の破損の原因となります。
- テールパイプの位置を確認しながら、各部を締め付けて下さい。
- テールパイプとリアバンパーの位置関係や、各部のクリアランスを点検して下さい。
クリアランス不足の場合、樹脂バンパーが熱で溶ける恐れがあります。
- 付属のインプルナットを車体の穴へ通します。



□付属のステーを車体へ固定します。



□ステーにテール本体を固定します。



□完成図



お願い

本製品についてのお問い合わせ、ご質問がございましたら、裏面記載番号へご連絡下さい。
尚、不具合での返品時には、必ず元の梱包状態に戻して下さい。
ご指摘部以外にキズ及び破損等が有りますとクレームの対象とならない場合があります。



株式会社 ブリッツ

URL : <http://www.blitz.co.jp>

TEL : 0422-60-2277

住 所 : 〒202-0023 東京都西東京市新町 4-7-6

取扱説明書番号 : 0003