

## 新商品のご案内

# R-VIT i-Color FLASH

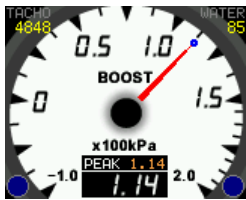
FULL COLOR MULTI FUNCTION DISPLAY

## Ver. 4.1

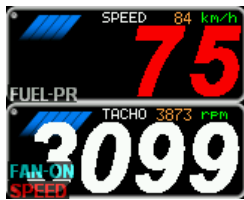


(METAL BLACK)

本製品は、1996年以降に製造され、ISO14230に準拠した故障診断コネクタ搭載車もしくは2003年以降のCAN-bus通信システム搭載車に対応(一部車種を除く)し、カプラーONでECU信号をモニタリング/車両制御(一部車種を除く)が可能なマルチメーターです。



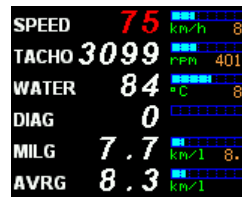
針メーター画面



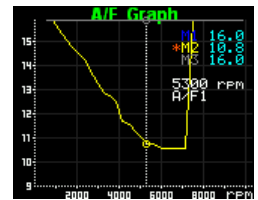
2連デジタル画面



3連デジタル画面



6連デジタル画面



A/F グラフ画面

- プリウス・インサイトなどの最新ハイブリッド車のほか、SUZUKI CAN通信システムを含む約400車型の国産車に対応。  
※詳しくは弊社ホームページ(<http://www.blitz.co.jp>)の最新適合情報をご覧ください。
- フラッシュロム搭載。プログラムの書き換えが可能なので将来的なバージョンアップ(有償)対応が可能。
- 表示項目は30種類中、最大6個まで同時表示可能。さらにECO走行の必需品の燃費表示機能も搭載。
- BOOST SENSOR SET Type II (別売)接続機能を搭載。R-VIT通信でBOOST表示できない車種に最適。

商品名 (Product Name)	コードNo. (Code No.)	JANコード (JAN Code)
R-VIT i-Color FLASH Ver.4.1 METAL BLACK	15157	4959094151579

### オプションパーツ(Option Parts)

商品名 (Product Name)	コードNo. (Code No.)	JANコード (JAN Code)
TEMP SENSOR SET	19210	4959094192107
PRESS SENSOR SET	19211	4959094192114
A/F BOX II	15051	4959094150510
BOOST SENSOR SET Type II	19506	4959094195061

発売日: 1月26日(火)

【お問い合わせ】 BLITZ Support Center Phone:0566-79-2200 Fax:0566-79-2070

詳しくは、BLITZ POWER SITE をご覧ください。

<http://www.blitz.co.jp/>