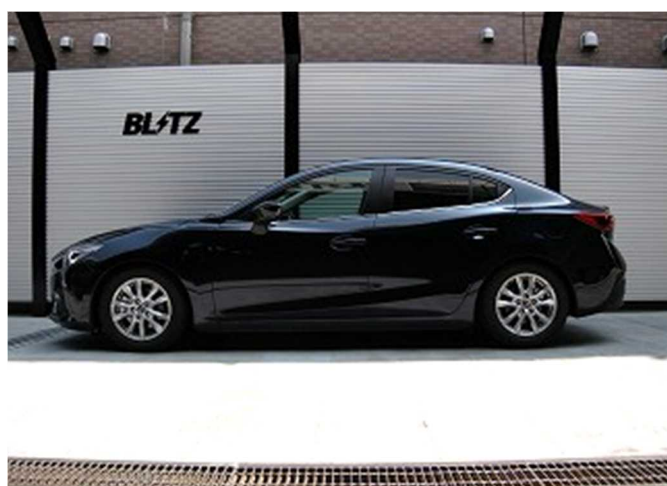


新製品のご案内



全長調整式・32段減衰力調整機構を採用した車高調キット
幅広い調整により、走行性能と乗り心地を高次元でバランスさせ、
ストリートからサーキットまでさまざまな走行シーンに対応できます。

車種 (Vehicle)	年式 (Model Year)	型式 (Model)	エンジン型式 (E/G Model)	税込価格 (MSRP w/tax)	本体価格 (MSRP)	コード No. (Code No.)	JANコード (JAN Code)
MAZDA							
AXELA HYBRID	13/11-	BYEFP	PE-VPH	¥170,640	¥158,000	92331	4959094923312



フロント:-40mm ダウン / リア:-38 mmダウン

	商品仕様	
	フロント	リア
減衰力調整	32段調整	32段調整
全長調整	○	○
ショックアブソーバー構成	コイルオーバー	別体式
正立式 or 倒立式	正立式	正立式
アッパーマウント	強化ゴム	強化ゴム
バネレート kgf/mm	7.0	4.3
スプリング自由長 mm	220	258
スプリングタイプ※	ST	BS
車高調整範囲 mm	-70~0	-47~-17
備考	リア減衰ダイヤルはホイールハウス内	

※スプリングタイプは、「ST:ID62 ストレートスプリング」、「BS:樽型 or テーパー型 専用形状スプリング」をあらわしております。

※車高調整範囲は車両個体差、装備により数値が上下することがあります。

発売日:10月9日(木)

【お問い合わせ】BLITZ Support Center Phone:0422-60-2277 Fax:0422-60-0066

詳しくは、BLITZ POWER SITE をご覧ください。

<http://www.blitz.co.jp/>

確認車両データ

本製品は以下の車両で確認を行いました。

数値は弊社での実測値です。

車高はグレード・装着部品・個体差や測定誤差などにより下記データと異なる場合があります。

下図シート位置で合わせた場合でも、地面からフェンダーまでの測定値が異なる場合があります。

下記データはあくまでもセッティングの目安として参考にし、車高を調整してください。

確認車両データ		
車名/型式/グレード	AXELA HYBRID / BYEFP /	ハイブリッド-S
	フロント	リア
車重(kg)	830	560
レバー比	1.0	1.2
タイヤサイズ	205/60 R16	205/60 R16
ホイールサイズ	16インチ × 6.5J INSET 50	16インチ × 6.5J INSET 50
スプリングデータ		
スプリングバネレート(kgf/mm)	7.0	4.3
スプリング自由長(mm)	220	258
スプリング内径 ()は外径	φ62	φ62.5 - φ99.5
アライメントデータ		
トー (純正值)	+0° 11' (+0° 10' ± 0° 10')	+0° 28' (+0° 10' ± 0° 10')
キャンバー (純正值)	-1° 03' (-0° 12' ± 0° 45')	-1° 30' (-0° 59' ± 0° 45')
キャスター (純正值)	6° 38' (6° 32' ± 0° 45')	-
車高データ		
地面～フェンダー(mm)	654	671
純正からのダウン量(mm)	-40	-38
車高調整範囲(mm)	-70 ~ 0	-47 ~ -17

■取り付け注意事項

- リア減衰力調整ダイヤルがホイールハウス内ショック上部に配置されるため、減衰力調整にはホイール取り外しが必要な場合があります。

■特記事項

- ローダウンしロール量を抑えることで、ステアリングレスポンスとコーナリング性能の向上ができます。
- 減衰力を調整することで、街乗りでの乗り心地向上やスポーティーな走りを実現します。

【お問い合わせ】 BLITZ Support Center Phone:0422-60-2277 Fax:0422-60-0066

詳しくは、BLITZ POWER SITE をご覧ください。

<http://www.blitz.co.jp/>