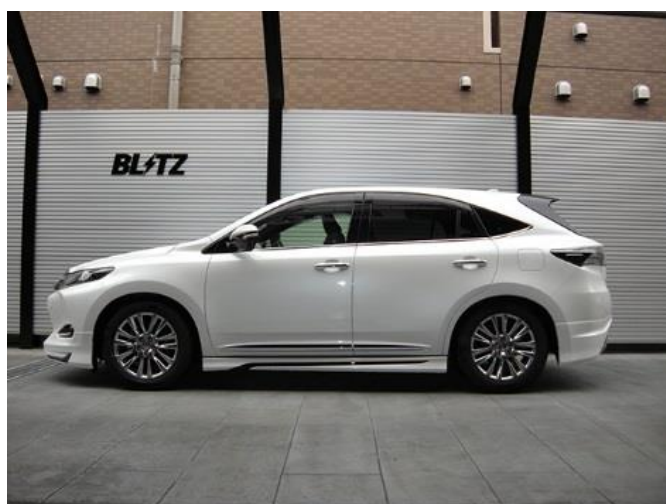


新商品のご案内



全長調整式・32段減衰力調整機構を採用した車高調キット
幅広い調整により、走行性能と乗り心地を高次元でバランスさせ、
ストリートからサーキットまでさまざまな走行シーンに対応できます。

車種 (Vehicle)	年式 (Model Year)	型式 (Model)	エンジン型式 (E/G Model)	コード No. (Code No.)	JANコード (JAN Code)
TOYOTA					
HARRIER	13/12-	ZSU60W	3ZR-FAE	92340	4959094923404
		ZSU65W	3ZR-FAE		



フロント:-40mm ダウン / リア:-45 mmダウン

	商品仕様	
	フロント	リア
減衰力調整	32段調整	32段調整
全長調整	○	○
ショックアブソーバー構成	コイルオーバー	別体式
正立式 or 倒立式	正立式	正立式
アッパーマウント	強化ゴム	強化ゴム
パネレート kgf/mm	6.0	8.5
スプリング自由長 mm	220	180
スプリングタイプ※	ST	BS
車高調整範囲 mm	-80~0	-80~-35
備考	ガソリン車 2WD,4WD 共通 リア減衰ダイヤルはホイールハウス内	

※スプリングタイプは、「ST:ID62 ストレートスプリング」、「BS:樽型 or テーパー型 専用形状スプリング」をあらわしております。

※車高調整範囲は車両個体差、装備により数値が上下することがあります。

発売日:2月10日(火)

【お問い合わせ】BLITZ Support Center Phone:0422-60-2277 Fax:0422-60-0066

詳しくは、BLITZ POWER SITE をご覧ください。

<http://www.blitz.co.jp/>

確認車両データ

本製品は以下の車両で確認を行いました。

数値は弊社での実測値です。

車高はグレード・装着部品・個体差や測定誤差などにより下記データと異なる場合があります。

下図シート位置で合わせた場合でも、地面からフェンダーまでの測定値が異なる場合があります。

下記データはあくまでもセッティングの目安として参考にし、車高を調整してください。

確認車両データ		
車名/型式/グレード	HARRIER / ZSU60W	プレミアム
	フロント	リア
車重(kg)	950	660
レバー比	1.0	1.3
タイヤサイズ	235/55 R18	235/55 R18
ホイールサイズ	18インチ × 7.5J INSET 45	18インチ × 7.5J INSET 45
スプリングデータ		
スプリングバネレート(kgf/mm)	6.0	8.5
スプリング自由長(mm)	220	180
スプリング内径 ()は外径	φ62	φ80.5 - (φ115) - φ76.5
アライメントデータ		
トー (純正值)	+0° 07' (1.0 ± 2.0mm)	+0° 07' (2.0 ± 2.0mm)
キャンバー (純正值)	-0° 41' (-0° 10' ± 0° 45')	-1° 53' (-1° 15' ± 0° 45')
キャスター (純正值)	5° 55' (5° 55' ± 0° 45')	-
車高データ		
地面～フェンダー(mm)	743	740
純正からのダウン量(mm)	-40	-45
車高調整範囲(mm)	-80 ~ 0	-75 ~ -30
減衰力データ		
開発時減衰力	16段	20段

■取り付け注意事項

- リア減衰力調整ダイヤルがホイールハウス内ショック上部に配置されるため、減衰力調整にはホイール取り外しが必要な場合があります。

■特記事項

- SUV 特有の腰高感を、車高を下げることでロールを抑えてコーナリング性能を向上させることができます。
- 車高を下げることで SUV でありながらも、よりスタイリッシュなフォルムを実現します。

【お問い合わせ】 BLITZ Support Center Phone:0422-60-2277 Fax:0422-60-0066

詳しくは、BLITZ POWER SITE をご覧ください。

<http://www.blitz.co.jp/>