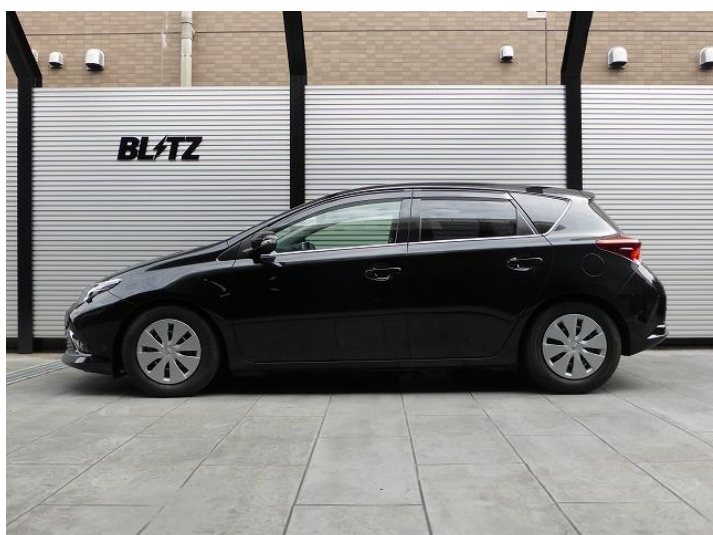


## 追加適合のご案内



全長調整式・32段減衰力調整機構を採用した車高調キット  
幅広い調整により、走行性能と乗り心地を高次元でバランスさせ、  
ストリートからサーキットまでさまざまな走行シーンに対応できます。

車種 (Vehicle)	年式 (Model Year)	型式 (Model)	エンジン型式 (E/G Model)	コード No. (Code No.)	JANコード (JAN Code)
TOYOTA					
AURIS	15/04-	NRE185H	8NR-FTS	92421	4959094924210



フロント:28mm ダウン / リア:45 mmダウン

	商品仕様	
	フロント	リア
減衰力調整	32段調整	32段調整
全長調整	○	○
ショックアブソーバー構成	コイルオーバー	別体式
正立式 or 倒立式	正立式	正立式
アッパーマウント	強化ゴム	純正
パネレート kgf/mm	6.0	6.0
スプリング自由長 mm	180	165
スプリングタイプ※	ST	BS
車高調整範囲 mm	-68~-0	-65~-30
備考	-	

※スプリングタイプは、「ST:ID62 ストレートスプリング」、「BS:樽型 or テーパー型 専用形状スプリング」をあらわしております。

※車高調整範囲は車両個体差、装備により数値が上下することがあります。

【お問い合わせ】 BLITZ Support Center Phone:0422-60-2277 Fax:0422-60-0066

詳しくは、BLITZ POWER SITE をご覧ください。

<http://www.blitz.co.jp/>

## 確認車両データ

本製品は以下の車両で確認を行いました。  
 数値は弊社での実測値です。  
 車高はグレード・装着部品・個体差や測定誤差などにより下記データと異なる場合があります。  
 下図シート位置で合わせた場合でも、地面からフェンダーまでの測定値が異なる場合があります。  
 下記データはあくまでもセッティングの目安として参考にし、車高を調整してください。

確認車両データ		
車名/型式/グレード	AURIS / NRE185H / 120T	
	フロント	リア
車重(kg)	820	480
レバー比	1.0	1.3
タイヤサイズ	195/65 R15	195/65 R15
ホイールサイズ	15インチ × 6.0J INSET 39	15インチ × 6.0J INSET 39
スプリングデータ		
スプリングバネレート(kgf/mm)	6.0	6.0
スプリング自由長(mm)	180	165
スプリング内径 ( )は外径	φ 62	φ 62.5-(φ 120)-φ 75.5
アライメントデータ		
トー (純正值)	+0° 02' (2.0±2.0)	+0° 03' (1.0±2.0)
キャンバー (純正值)	-1° 11' (-0° 15' ±0° 45')	-1° 44' (-1° 00' ±0° 45')
キャスター (純正值)	5° 52' (5° 50')	-
車高データ		
地面～フェンダー(mm)	639	652
純正からのダウン量(mm)	-28	-45
車高調整範囲(mm)	-68～ 0	-65～-30
減衰力データ		
開発時減衰力	16段	16段

### ■取り付け注意事項

- リア減衰力調整ダイヤルはリア内装サービスパネル内に配置されます。

### ■特記事項

- 車高を下げることでノーマルの腰高感を解消して、よりスタイリッシュなフォルムを実現します。
- 乗車人数や走行状況に応じて減衰力を変えることによって、より快適な乗り心地を実現できます。

【お問い合わせ】 BLITZ Support Center Phone:0422-60-2277 Fax:0422-60-0066

詳しくは、BLITZ POWER SITE をご覧ください。

<http://www.blitz.co.jp/>