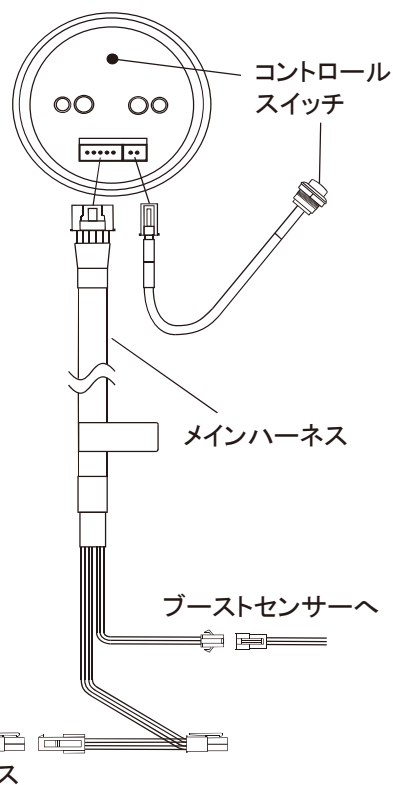
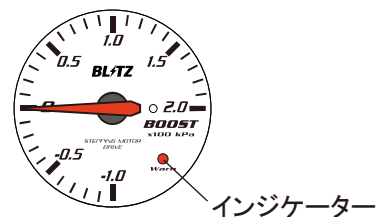


## RACING METER SD BOOST/VACUUM 大気圧補正(キャリブレーション)

### □操作手順

- ① 製品の取扱説明書の指示に従いRACING METER SDの電源(常時電源、IGN-ON、ILM、アース)とブーストセンサーを接続してください。
- ② メインハーネスのメーター側の6pinコネクタを抜いてください。
- ③ 車両のスモールライトをONにした状態で、メインハーネスをメーターに接続してください。  
※ この際、車両はイグニッションOFFのまま作業を行ってください。
- ④ メーターのオープニング動作後、インジケータLEDが点滅し大気圧補正(キャリブレーション)モードに移行します。
- ⑤ コントロールスイッチを押すことで針が時計回りに動き、上限に達すると下限まで戻ります。  
針がゼロの位置になるようコントロールスイッチを操作し、補正(キャリブレーション)を行ってください。  
※ 操作・設定方法はワーニングの設定と同じです。  
※ 補正範囲 BOOST : 約 - 0.3khPa ~ 0.3 hkPa  
VACUUM : 約 - 0.1khPa ~ 0.02hkPa
- ⑥ 設定終了後、5秒間何も操作せずに待つことで、自動的に補正(キャリブレーション)モードを終了します。  
再度設定を行う場合はもう一度メインハーネスを抜き、③より手順に従って操作を行ってください。



赤(+B) 常時電源 常時12Vの線へ  
橙(IGN) イグニッションONで12Vの線へ  
黄(ILM) スモールONで12Vの線へ  
※12Vが入力されるとバックライトがディマー(減光)します。  
黒(GND) アース、バッテリーマイナスへ

### □注意事項

- ※ 大気圧補正(キャリブレーション)終了後、忘れずにスモールライトをOFFにしてください。  
バッテリー上がりの原因となります。
- ※ 電源ハーネスが正しい接続を行われていないと、上記操作を行っても補正(キャリブレーション)モードに移行しません。補正(キャリブレーション)を行えない場合は再度電源の接続を確認してください。  
また、ブーストセンサーが接続されていないと、正しく補正(キャリブレーション)を行うことができませんので、必ずセンサーを接続してください。