

## 取扱説明書

### 商品名

AERO SPEED R-CONCEPT MUFFLER GARNISH

### コードNo.

60172(FRP)/60173(CFRP)

### 適合車種

SUZUKI ハスラー Xターボ・Gターボ 2WD・4WD共通(14/1-)

### ■はじめに

この度は弊社製品をお買い上げ頂き、誠にありがとうございます。本製品を車両に取り付ける前に必ず、取扱説明書(本書)をよく読み内容を理解した上でのお取り付けをお願いいたします。また本製品および本製品の取り付けられている車両を他の人に貸す・譲渡する場合は必ず取扱説明書(本書)を渡してください。

本書は必ずお客様へお渡しいただき、取り扱い上の注意事項をご説明ください。

ご使用前には、必ず取扱説明書(本書)をお読みいただき、記載された内容にしたがって正しくお使いください。

本書は紛失しないよう車の中に保管してください。

### ■取り扱い上の注意

記載事項に従わないお取り付けおよびお取り扱いによる不具合につきましては、当社では一切の責任を負いません。

FRP製品の為、長時間高温になるような場所には置かないようにしてください。変形の原因となります。冬場は低温により製品が硬くなり、FRP本来の性質を損なう可能性がございます。歩道や縁石への乗り上げや接触には十分ご注意ください。

カーボン/ケブラー製品に関しましては、紫外線により変色する場合がありますので、紫外線対策用のクリア塗装をすることをお勧めします。

### ■塗装時の注意事項

①極微細なピンホールや表面の傷は、塗装前にパテ等で修正してください。

②#400~#800番の耐水ペーパーでサンディングしてください。

③サフェーサーおよび塗料には軟化材を入れてください。

④塗装および乾燥は30℃以下の常温で行ってください。※焼付け塗装は絶対に行わないでください。

⑤自重により垂れて変形する可能性がございますので、製品の置き方には十分ご注意ください。

⑥冬場は低温により製品が硬くなり、お取り付け時に作業性が悪くなる場合がございます。その場合は気温の高い部屋などで間接的に常温に近付けてから作業を行ってください。

尚、塗装を行った後の返品はお受けできませんのでご了承ください。

### ■作業時の注意事項

できるだけ2~3人で作業を行ってください。塗装前にビス、ボルト、クリップ用の穴、両面テープを貼る場所を確認し一度車両に装着して確認および調整を行ってください。

すべてのネジ類は、仮止め状態で装着を進め、最後に本締めを行うようにしてください。

確認時に修正を行った後の商品野返品はお受けできませんのでご了承ください。

### ■その他の注意事項

この部品はBLITZ NUR-SPEC OVAL Ti ハスラー/NUR-SPEC VS ハスラー専用商品となります。

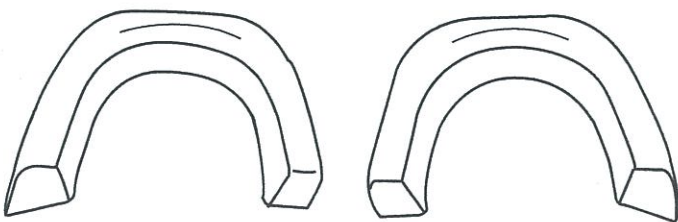
それ以外のマフラーとの適合については確認がとれておりません。予めご了承ください。

### ■構成部品

 キャップボルト×4

 ワッシャー×4

 タッピングビス×4



ガニーッシュ(左用)

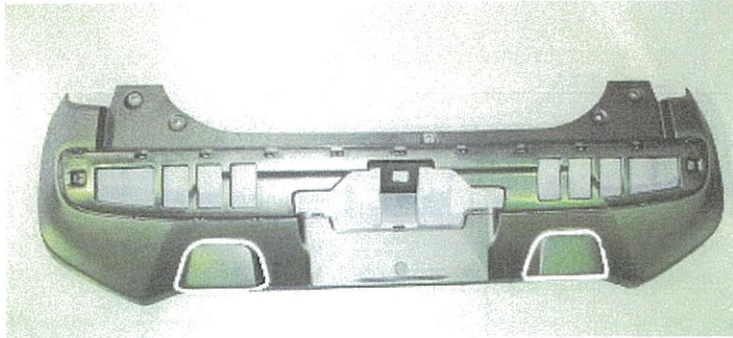
ガニーッシュ(右用)

他、本製品のお取り扱いにつきまして、ご不明な点がございましたら販売店または弊社サポートセンターまでお問い合わせください。

## ■ 取り付け手順

- ・塗装をする前に必ずフィッティングを行ってください。確認終了後、前項の注意事項を確認して塗装をお願いいたします。
- ・塗装終了後、純正バンパーを下図の指示に従ってカットしてください。  
カット部周辺にボディと固定するクリップ穴がありますので切り落とさない様に注意してください。
- ・仮当てしてガーニッシュの外側をマーキングし、型紙をボディ外側から当て、上側2か所にφ5mmの穴を開けてください。  
その後、下側2箇所のタッピング用下穴を開けます。
- ・裏面に両面テープを張り付け、ボルトとタッピングビスでガーニッシュを固定してください。
- ・これで、リアガーニッシュの取り付けは終了です。

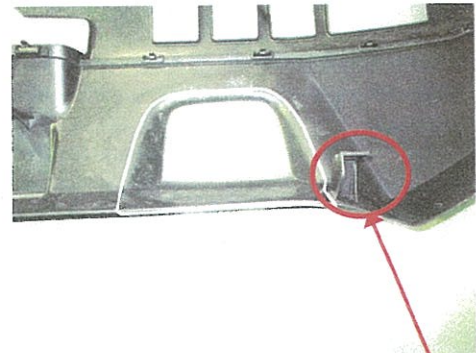
カット位置(白線部)



左:ダミーテール

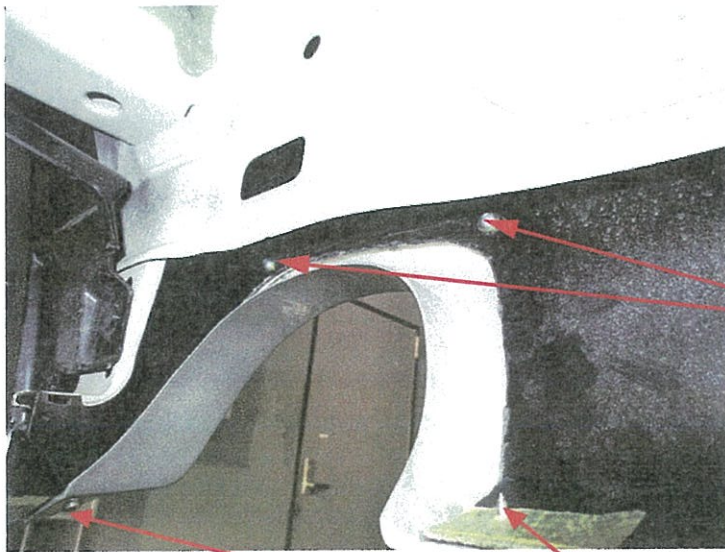
右:NUR-SPECマフラー

カット位置裏面



切り落とさないように注意してください。

裏側図



上側2か所にワッシャーとキャップボルトを使用して固定してください。



下側2か所にタッピングビスを使用して固定してください。



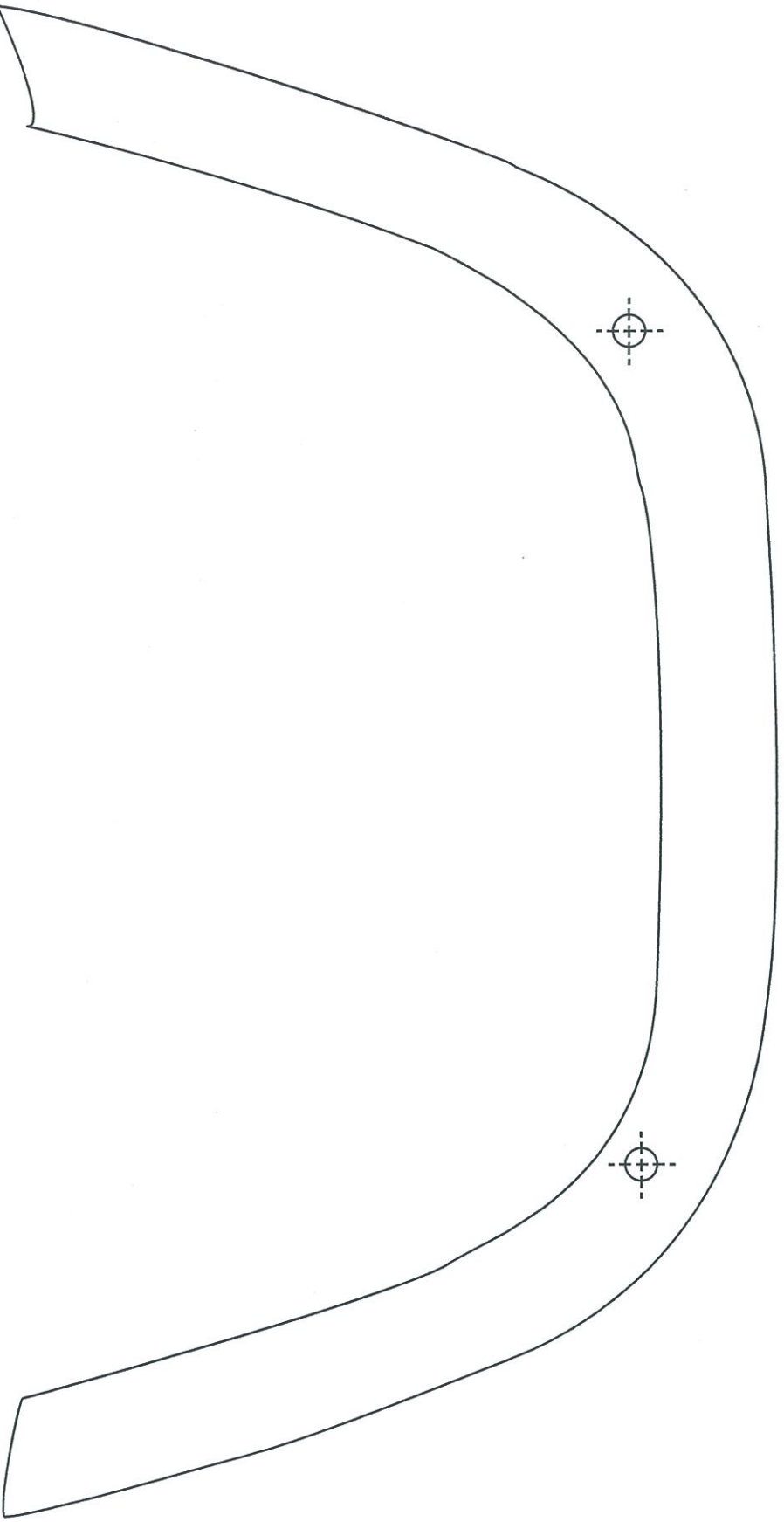
※バンパーとの接触部分に両面テープを張り付けてください。

## お問い合わせ

製品についてのお問い合わせおよびご相談につきましては、下記までお願いいたします。

BLITZ Support Center(ブリッツサポートセンター) TEL : 0422-60-2277 FAX : 0422-60-0066 URL : <http://www.blitz.co.jp/>

右(運転席側)用型紙





左(助手席側)用型紙

