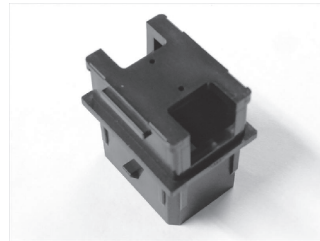
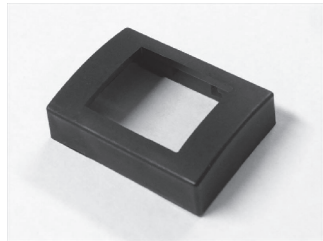


サービスパネル ニッサン TYPE-2 ニッサン、ミツビシ用 取扱い・組み立て説明書

この度は、BLITZ 製品をお買い上げ頂き、誠にありがとうございます。
ご使用になる前に必ず本説明書をよくお読みの上、正しくご使用下さい。
作業を行なう前に、車両側にサービスパネルが装着可能な使用されていないスイッチホールがあるか、同梱されているサービスパネルカバーの寸法と車両のスイッチホールカバーの寸法が同じかどうかをご確認の上、組み立て、取り付け作業を行なってください。
また、製品によっては複数のサービスパネルが同梱されていますので、寸法をよくご確認の上、取り付けをお願いいたします。

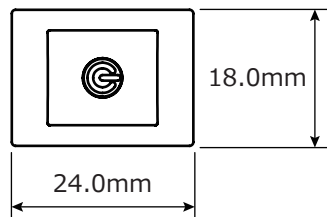
- ※ サービスパネル取り付けに伴う追加工賃や部品の破損などについては責任を負いかねます。
- ※ 本サービスパネルが同梱されている製品が適合する車両であっても、車両側のスイッチホールカバーの寸法が異なり、サービスパネルを取り付けできない場合があります。事前に弊社ホームページの該当製品の適合表をご確認ください。
- ※ 本サービスパネルが同梱されている製品が適合する車両であっても、車両のスイッチホールに空きがなく、サービスパネルの取り付けできない場合があります。事前に車両側にスイッチホールの空きがあるかご確認ください。

製品構成パーツ

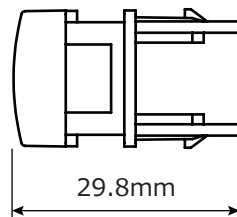


サービスパネル ニッサン TYPE-2 (カバー) サービスパネル ニッサン TYPE-2 (ベース)

寸法



サービスパネル ニッサン TYPE-2 (カバー)



サービスパネル ニッサン TYPE-2 (組付け状態)

組み立て手順

- ① コンパクトスイッチのハーネスをサービスパネル（ベース）の穴に通してください。（図 1）
※ サービスパネル（ベース）に上下はありません。
- ② コンパクトスイッチの裏側の突起を、サービスパネル（ベース）の表面にある位置決め用の穴に差し込み、コンパクトスイッチとサービスパネル（ベース）の位置合わせを行ってください。（図 2、3、4）
※ コンパクトスイッチをサービスパネルに組み立てるときは両面テープは使用しません。
- ③ サービスパネル（カバー）を上から被せてしっかりとめ込んでください。（図 5）
※ コンパクトスイッチの配線は非常に細くなっています。挟み込みなどで断線しないよう注意してください。
※ サービスパネル（カバー）に上下はありません。
※ サービスパネル（ベース）からコンパクトスイッチが浮いていたり、ズレている状態でカバーを被せるとコンパクトスイッチ及び、サービスパネルの破損する可能性がありますので、注意してください。
※ コンパクトスイッチとサービスパネルの表面に一部段差が生じますが、製品の不具合ではございません。

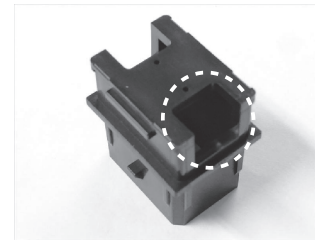


図 1

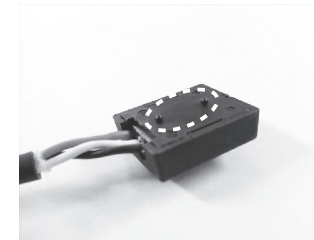


図 2

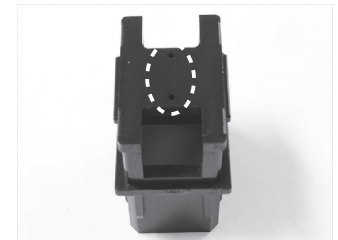


図 3



図 4



図 5

装着例



FE13 オーラ装着例

- ※ コンパクトスイッチとサービスパネルの表面に一部段差が生じますが、製品の不具合ではございません。
- ※ サービスパネルを車両に装着すると、スイッチマークは横向きになります。