

完全カプラーオンでパワーアップする「Power Con」 LX600、ステップワゴン用の販売開始のご案内

Power Con

POWER CONTROLLER

[Power Conに関する詳しい情報は
こちらをクリックしてください。](#)



LX600 装着例

商品特徴

- ターボ車のブースト圧を最適に制御することにより、スムーズなブーストアップとパワーアップを実現。
- 車種ごとにセッティングを行い、専用比率に設定することで、純正ECUの制御範囲内でのブーストアップを行い、車両への負担を最小限に抑えられます。
- 完全カプラーオン設計で電源などの配線加工が一切不要。
エンジンルーム内で完結することにより簡単に取り付けることができます。
- 複雑な設定が必要なく、取り付け後からすぐにパワーアップ。
- 取り付けに必要なショートパーツは全て同梱。

適合車種情報								
車種 (Vehicle)	年式 (Model Year)	型式 (Model)	エンジン型式 (E/G Model)	T/M	ノーマル (STD)	Peak Power	コードNo. (Code No.)	JANコード (JAN Code)
LEXUS								
LX600	2022/01-	VJA310W	V35A-FTS	AT	431.8PS	472.5PS (+40.7PS)	BPC35	4959094157359
HONDA								
ステップワゴン (STEP WGN)	2022/05-	RP6, RP7	L15C	CVT	138.5PS	158.7PS (+20.2PS)	BPC04	4959094157045

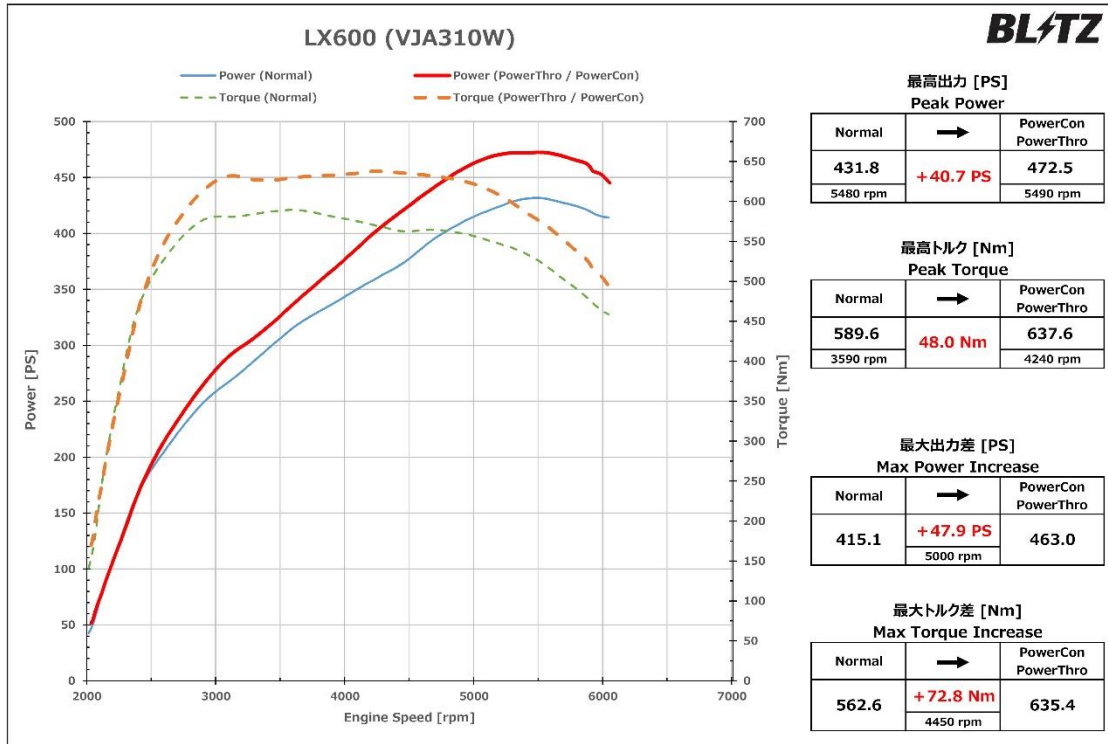
- ※ 加速感やレスポンス向上、パワー感といった体感的なものは感じ方に個人差があります。
- ※ 弊社シャーシダイナモを用いて計測した、ノーマル車両の出力計測値とパワースト装着時の出力計測値のとなります。
- ※ 車両個体差等により出力値は異なります。あくまでも参考値となりますので、予めご了承ください。
- ※ BLITZ製AIR FILTER SeriesおよびAIR CLEANER Seriesとの同時装着は可能です。
BLITZ製以外のエアフィルター、エアクリーナーとの同時装着については未確認となります。
- ※ ECU書き換え(弊社、TUNING ECU含む)、ECUの交換、圧力センサーに接続する電子パーツなどを装着された車両には取り付けできません。

オプションパーツ

商品名	品番	備考
Thro Con-Power Con接続ハーネス	14797	Power Conを装着の方はこちらを購入することでそれぞれの製品の機能を連動させることができます。

■パワーチェックグラフ

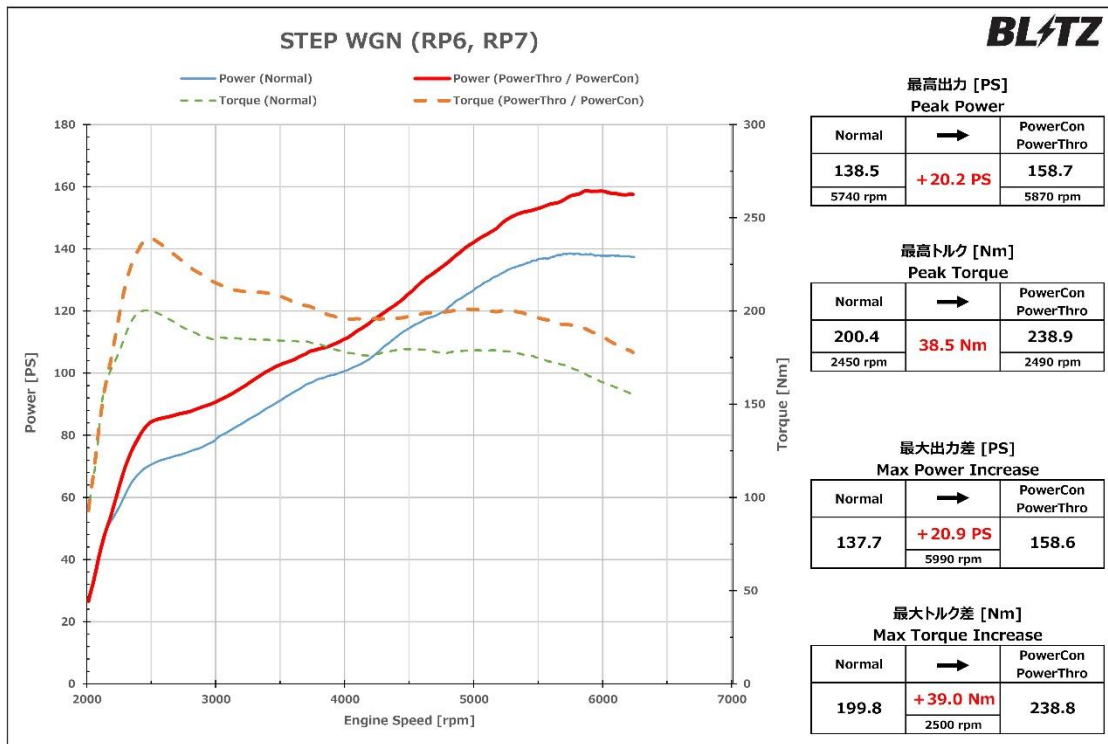
○ LX600 : 最大出力 約40.7PS、最大トルク 約48.0Nm アップを実現！



※グラフ、データは弊社シャーシダイナモでの計測事例です。車両ならびに装着部品、燃料などにより個体差があります。

■パワーチェックグラフ

○ ステップワゴン : 最大出力 約20.2PS、最大トルク 約38.5Nm アップを実現！



※グラフ、データは弊社シャーシダイナモでの計測事例です。車両ならびに装着部品、燃料などにより個体差があります。

車種別の性能データは、[「Power Con DATA GALLERY」](#) をチェック！
[こちらをクリック](#)

商品に関するお問い合わせ【ブリッツ サポートセンター】
月曜～金曜 10:00～17:00 / 〒202-0023 東京都西東京市新町4-7-6
TEL : 0422-60-2277 FAX : 0422-60-0066