

## パワーアップするスロットルコントローラー「Power Thro」 LX600、ステップワゴン用の販売開始のご案内

# Power Thro

POWER & THROTTLE CONTROLLER

[Power Throに関する情報は  
こちらをクリックしてください。](#)



ステップワゴン 装着例

### 商品特徴

- アクセルレスポンスを自在に制御可能とする「Thro Con」機能に加えて、パワーアップまでを実現！
- 視認性の高いVA液晶を採用したコントローラー、スロコンユニット、パワーユニット、車種別専用ハーネスの商品構成。取り付けに必要な物は全て揃った、車種別専用のパッケージ。
- ターボ車のブースト圧をより最適に制御。アクセル開度に応じたトルク特性を発揮するパワーコントロール制御により、従来型のスロットルコントローラーでは実現できなかったパワーアップが可能。
- アクセル開度、経過時間より制御MAPを自動選択する『AUTOモード』が5モード、燃費重視の『ECOモード』が5モード、段付きのないスムーズな加速を目指したノーマル+αの『SPORTモード』が10モードの20モードに加え、ブースト圧によるエンジン負荷率をスロコンにフィードバックして、スロコンの制御に反映させる『スマートモード』5モードの合計25モードを搭載。制御方法と特性が異なる多彩なモードで、お好みにあったフィーリングを実現します。
- 標準搭載の25モードのほか、スクランブルスイッチ（別売）を接続することで、スクランブルモードが使用可能。スクランブル時間を『30秒』、『180秒』、『常時』の3種類から設定が可能。

適合車種情報								
車種 (Vehicle)	年式 (Model Year)	型式 (Model)	エンジン型式 (E/G Model)	T/M	ノーマル (STD)	Peak Power	コードNo. (Code No.)	JANコード (JAN Code)
LEXUS								
LX600	2022/01-	VJA310W	V35A-FTS	AT	431.8PS	472.5PS (+40.7PS)	BPT35	4959094156352
HONDA								
ステップワゴン (STEP WGN)	2022/05-	RP6, RP7	L15C	CVT	138.5PS	158.7PS (+20.2PS)	BPT04	4959094156048

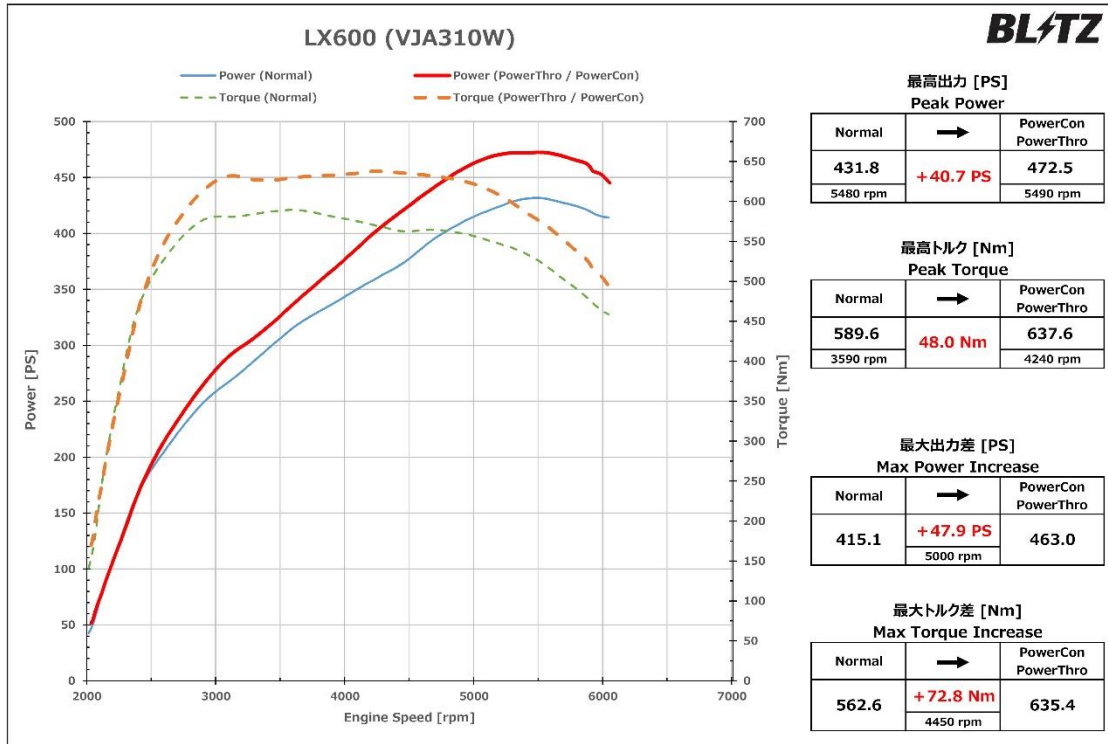
- ※ 加速感やレスポンス向上、パワー感といった体感的なものは感じ方に個人差があります。
- ※ 弊社シャーシダイナモを用いて計測した、ノーマル車両の出力計測値とパワースロ装着時の出力計測値のとなります。
- ※ 車両個体差等により出力値は異なります。あくまでも参考値となりますので、予めご了承ください。
- ※ BLITZ製AIR FILTER SeriesおよびAIR CLEANER Seriesとの同時装着は可能です。  
BLITZ製以外のエアフィルター、エアクリーナーとの同時装着については未確認となります。
- ※ ECU書き換え（弊社、Tuning ECU含む）、ECUの交換、圧力センサー並びにエアフロセンサーなどに接続する電子パーツなどを装着された車両には取り付けできません。

### オプションパーツ

商品名	品番	備考
THRO CON スクランブルスイッチ	14799	こちらのスイッチを接続することでスクランブルモードを使用できます

## ■パワーチェックグラフ

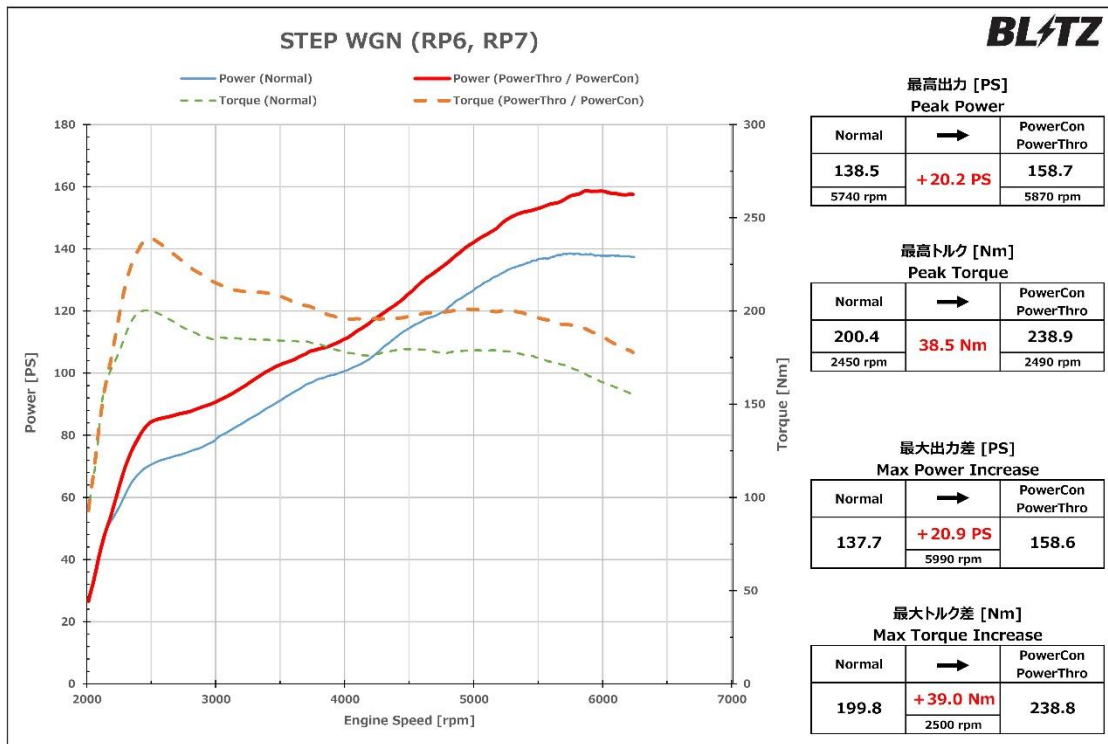
○ LX600 : 最高出力 約40.7PS、最高トルク 約48.0Nm アップを実現！



※グラフ、データは弊社シャーシダイナモでの計測事例です。車両ならびに装着部品、燃料などにより個体差があります。

## ■パワーチェックグラフ

○ ステップワゴン : 最高出力 約20.2PS、最高トルク 約38.5Nm アップを実現！



※グラフ、データは弊社シャーシダイナモでの計測事例です。車両ならびに装着部品、燃料などにより個体差があります。

[車種別の性能データは、「Power Thro DATA GALLERY」をチェック！](#)  
[こちらをクリック](#)

商品に関するお問い合わせ【ブリッツ サポートセンター】  
 月曜～金曜 10:00～17:00 / 〒202-0023 東京都西東京市新町4-7-6  
 TEL : 0422-60-2277 FAX : 0422-60-0066