

「NUR-SPECカスタムエディション(CE)」に新たなラインアップが追加。  
ランドクルーザー250(GDJ250W)用を販売開始！！

**NUR-SPEC**  
**CUSTOM EDITION**

[ニュルスペック カスタムエディションの詳しい情報は  
こちらをクリックしてください。](#)

- 鏡面仕上げによる上質な輝きと、高い耐久性を実現するステンレスSUS304製マフラー「ニュルスペック」。
- テールパイプとマフラー本体が別体となった新構造を採用し、3タイプのカラーと突出量を自分好みにカスタマイズ可能。
- 「交換用マフラーの事前認証制度」取得済で、車検にも問題なく対応するブリッツが誇るエキゾーストシステムです。



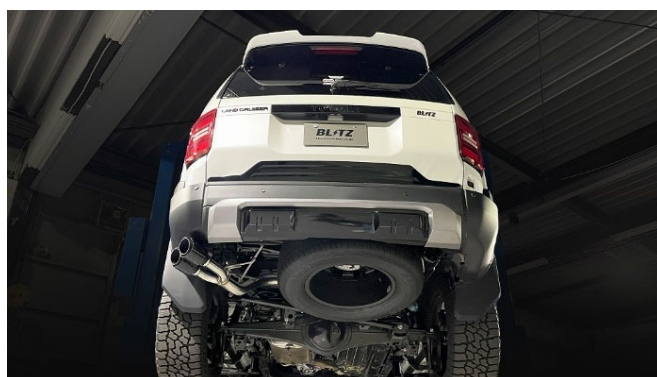
フォージドカーボンテール装着車  
※MODELLISTAエアロ装着車



チタンカラーテール装着車  
※MODELLISTAエアロ装着車



ステンレステール装着車  
※MODELLISTAエアロ装着車



フォージドカーボンテール装着車  
※MODELLISTAエアロ装着車

●適合車種情報

車種	年式	排ガス記号	車両型式	エンジン型式	開発車両	備考
TOYOTA						
ランドクルーザー 250	2024/04-	3DA	GDJ250W	1GD-FTV	ランドクルーザー250	ディーゼル車専用,事前認証制度対象外マフラー, サイレンサーを有しないため音量変化はありません, モデリスタリヤバンパーガーニッシュ装着車共通, ディーゼル車のためカーボンレッドテール装着不可, テールは同径のオプション品と交換可能

●商品仕様

テール径	テール本数	パイプ径	分割数	近接排気騒音 純正 / BLITZ	地上高 / 計測位置※1	重量純正 / BLITZ
Φ101.6-2.5R	2	Φ70	1	78dB / 78dB	310mm / パイプ部	4.2kg / 5.0kg

※1：装着時、交換部分と路面とのクリアランスが一番小さい部分を記載しています。  
ノーマル車高時のデータを記載していますが、車両個体差のため記載データと異なる場合があります。予めご了承ください。

## ●商品情報

商品名	コードNo.	JANコード	材質
ニュルスペック カスタムエディション フォージドカーボンテールセット(FC)	63212F	4959094662129	SUS304
ニュルスペック カスタムエディション チタンカラーテールセット(VSR)	63212V	4959094652120	SUS304
ニュルスペック カスタムエディション ステンステールセット(VS)	63212	4959094632122	SUS304

## ●オプションパーツ（交換用テール単品）

商品名	コードNo.	JANコード	テール径	差込口径
カスタムエディション交換用 フォージドカーボンテール(FC)	62209	4959094622093	Φ101.6	Φ52
カスタムエディション交換用 チタンカラーステンステール(VSR)	62204	4959094622048	Φ101.6	Φ52
カスタムエディション交換用 ステンステール(VS)	62205	4959094622055	Φ101.6	Φ52



62209:フォージドカーボンテール



62204:チタンカラーステンステール



62205:ステンステール

**発売日：2026年2月6日(金)**

商品に関するお問い合わせ【ブリッツ サポートセンター】  
月曜～金曜 10:00～12:00,13:00～17:00 / 〒202-0023 東京都西東京市新町4-7-6  
TEL：0422-60-2277 FAX：0422-60-0066  
商品購入前のご相談・お問い合わせ TEL：0422-38-6330